

# Aviso de Ciclón Tropical en el Océano Pacífico

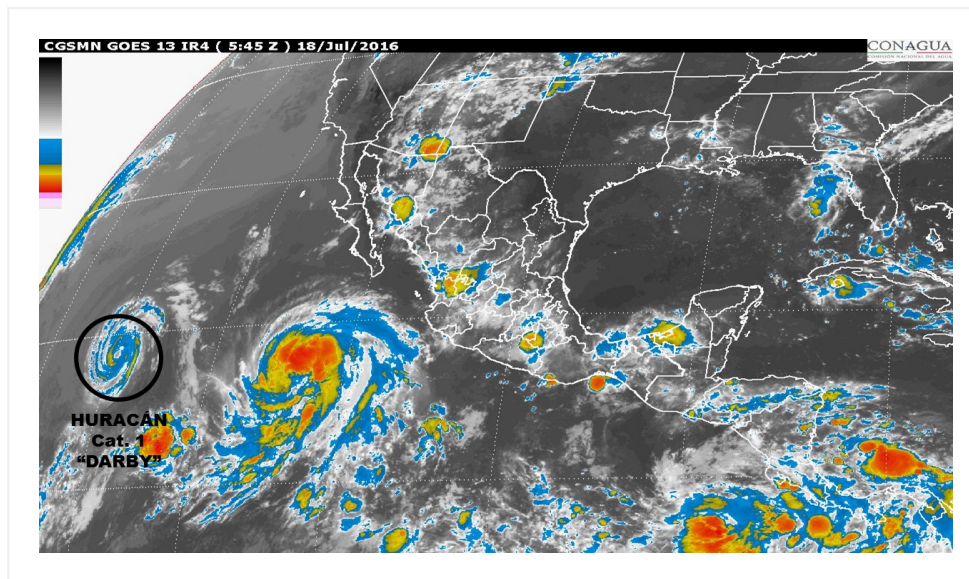
**No. Aviso: 28**

Ciudad de México a 18 de Julio del 2016.

**Emision: 04:15h**

Servicio Meteorológico Nacional, fuente oficial del Gobierno de México, emite el siguiente aviso:

**Síntesis:"DARBY" SE MANTIENE COMO HURACÁN DE CAT. 1**



**Imagen de satélite**

## **Situación Actual:**

"Darby" se mantiene como huracán categoría 1, muy alejado de costas mexicanas y sin afectar al país.

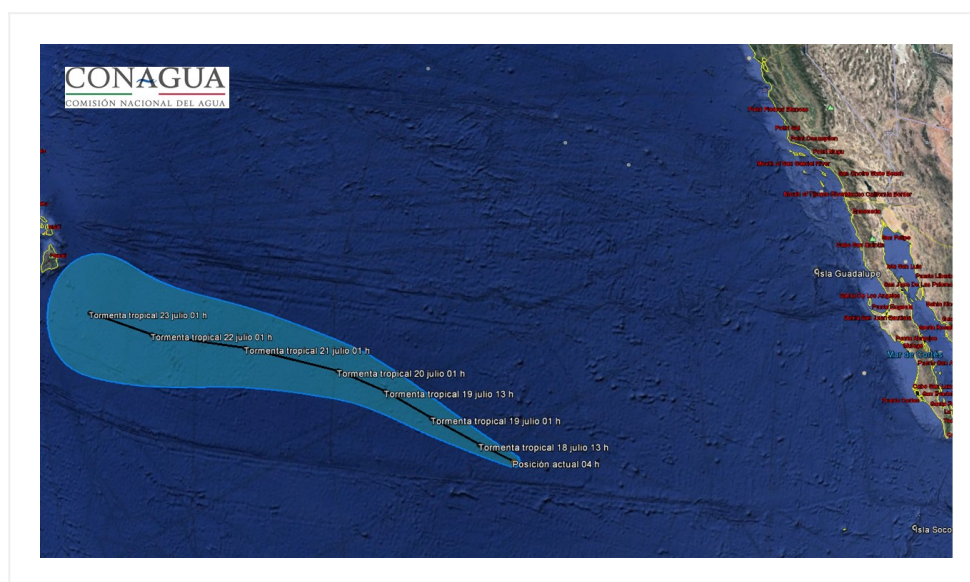
<b>Condiciones Actuales</b>		
<b>Hora local (hora gmt)</b>	04:00 h (09:00 GMT)	
<b>Ubicación del centro del ciclón</b>	Latitud Norte:18.5°	Longitud Oeste: 130.2°
<b>Distancia al lugar más cercano</b>	2,165 km al oeste de Cabo San Lucas, BCS.	
<b>Desplazamiento actual:</b>	Oeste (275°) a 17 km/h	
<b>Vientos máximos [km/h]:</b>	Sostenidos: 130 km/h	Rachas: 155 km/h
<b>Presión mínima central [hpa]:</b>	985 hPa	

## Condiciones Actuales

<b>Comentarios adicionales</b>	No afecta al país.			
<b>Extensión en cuadrantes de radios de vientos y oleaje</b>				
<b>Radio de vientos de 120 km/h</b>	45 km NE	35 km SE	35 km SO	45 km NO
<b>Radio de vientos de 95 km/h</b>	75 km NE	55 km SE	55 km SO	75 km NO
<b>Radio de vientos de 63 km/h</b>	150 km NE	130 km SE	110 km SO	150 km NO
<b>Oleaje 4 m</b>	280 km NE	220 km SE	280 km SO	335 km NO

<b>PRONÓSTICO VALIDO AL DÍA/HORA LOCAL TIEMPO CENTRO</b>	<b>LATITUD NORTE</b>	<b>LONG. OESTE</b>	<b>VIENTOS [Km/h]</b>	<b>CATEGORÍA</b>	<b>UBICACIÓN (en km)</b>
<b>18/13h</b>	18.8	131.8	110/140	Tormenta Tropical	1,980 km al oeste-suroeste de Punta Eugenia, BCS.
<b>19/01h</b>	19.3	134.1	100/120	Tormenta Tropical	2,160 km al oeste-suroeste de Punta Eugenia, BCS.

<b>PRONÓSTICO VALIDO AL DÍA/HORA LOCAL TIEMPO CENTRO</b>	<b>LATITUD NORTE</b>	<b>LONG. OESTE</b>	<b>VIENTOS [Km/h]</b>	<b>CATEGORÍA</b>	<b>UBICACIÓN (en km)</b>
<b>19/13h</b>	19.8	136.4	95/110	Tormenta Tropical	2,345 km al oeste-suroeste de Punta Eugenia, BCS.
<b>20/01h</b>	20.0	138.7	85/100	Tormenta Tropical	2,550 km al oeste-suroeste de Punta Eugenia, BCS.
<b>21/01h</b>	19.6	143.2	75/95	Tormenta Tropical	2,980 km al oeste-suroeste de Ensenada, BC.
<b>22/01h</b>	18.6	148.0	65/85	Tormenta Tropical	3,465 km al oeste-suroeste de Ensenada, BC.
<b>23/01h</b>	18.3	151.8	65/85	Tormenta Tropical	3,825 km al oeste-suroeste de Ensenada, BC.



### **Trayectoria pronóstico del huracán cat. 1/de la tormenta tropical DARBY**

Aviso No.	Fecha / Hora local CDT	Lat. Norte	Long. Oeste	Distancia más cercana (km)	Viento mín. / rachas	Categoría	Avance
01	11 jul / 16:00	15.3	106.3	450 km al suroeste de Punta San Telmo, Mich. 465 km al sur-suroeste de Manzanillo, Col.	55/75	Depresión Tropical	Noroeste (315°) a 15 km/h

02	11 jul / 19:00	15.5	106.6	Datos obtenidos por Interpolación: 455 km al suroeste de Punta San Telmo, Mich. 460 km al sur-suroeste de Manzanillo, Col.	55/75	Depresión Tropical	Noroeste (315°) a 15 km/h
03	11 jul / 22:00	15.7	106.9	460 km al suroeste de Manzanillo, Col. 860 km al sur-sureste de Cabo San Lucas, B.C.S.	55/75	Depresión Tropical	Oeste-noroeste (285°) a 15 km/h
04	12 jul / 01:00	15.8	107.3	475 km al suroeste de Manzanillo, Col. 825 km al sur-sureste de Cabo San Lucas, BCS.	55/75	Depresión Tropical	oeste-noroeste (285°) a 15 km/h
05	12 jul / 04:00	15.8	107.6	500 km al suroeste de Manzanillo, Col. 485 km al sureste de Isla Socorro, Col.	55/75	Depresión Tropical	oeste-noroeste (285°) a 15 km/h
06	12 jul / 07:00	15.8	108.0	460 km al sureste de Isla Socorro, Col. 530 km al suroeste de Manzanillo, Col.	55/75	Depresión Tropical	oeste-noroeste (285°) a 15 km/h
07	12 jul / 10:00	16.0	108.5	535 km al suroeste de Playa Perula, Jal., y a 555 km al suroeste de Manzanillo, Col.	65/85	Tormenta Tropical	Hacia el oeste (270°) a 17 km/h
08	12 jul / 16:00	15.7	109.8	690 km al oeste-suroeste de Manzanillo, Col. 800 km al sur de Cabo San Lucas, B.C.S.	85/100	Tormenta Tropical	Oeste (265°) a 19 km/h
09	12 jul / 22:00	15.4	110.4	760 km al oeste-suroeste de Manzanillo, Col. 835 km al sur de Cabo San Lucas, B.C.S.	100/120	Tormenta Tropical	Oeste (260°) a 17 km/h
10	13 jul / 4:00	15.3	111.5	860 km al sur-suroeste de Cabo San Lucas, BCS. 870 km al oeste-suroeste de Manzanillo, Col.	110/140	Tormenta Tropical	oeste (270°) a 19 km/h

11	13 jul / 10:00	15.2	112.4	895 km al sur-suroeste de Cabo San Lucas, BCS., y a 910 km al oeste-suroeste de Playa Perula, Jal.	110/140	Tormenta Tropical	Hacia el oeste (265°) a 17 km/h
12	13 jul / 16:00	15.4	113.6	920 km al sur-suroeste de Cabo San Lucas, BCS.	120/150	Huracán categoría I	Oeste (270°) a 19 km/h
13	13 jul / 22:00	15.6	114.6	950 km al sur-suroeste de Cabo San Lucas, BCS.	130/155	Huracán categoría I	Oeste (280°) a 20 km/h
14	14 jul / 04:00	15.7	115.5	990 km al suroeste de Cabo San Lucas, BCS.	130/155	Huracán categoría I	Oeste (275°) a 19 km/h
15	14 jul / 10:00	15.9	116.9	1,070 km al suroeste de Cabos San Lucas, BCS. y a 710 km al oeste-suroeste de Isla Socorro, Col.	130/155	Huracán categoría I	Oeste (280°) a 20 km/h
16	14 jul / 16:00	15.9	118.1	1,160 km al suroeste de Cabo San Lucas, BCS.	140/165	Huracán categoría I	Oeste (280°) a 22 km/h
17	14 jul / 22:00	16.0	119.1	1,230 km al suroeste de Cabo San Lucas, BCS.	150/185	Huracán categoría I	Oeste (280°) a 20 km/h
18	15 jul / 4:00	16.1	120.0	1,255 km al suroeste de Cabo San Lázaro, BCS. 1,300 km al suroeste de Cabo San Lucas, BCS.	150/185	Huracán categoría I	oeste (280°) a 19 km/h
19	15 jul / 10:00	16.5	120.5	1,255 km al suroeste de Cabo San Lazaro, BCS. y a 1,315 km al oeste-suroeste de Cabo San Lucas, BCS.	155/195	Huracán categoría II	Al oeste-noroeste (285°) a 15 km/h
20	15 jul / 16:00	16.8	121.4	1,380 km al oeste-suroeste de Cabo San Lucas, BCS.	165/205	Huracán categoría II	Hacia el oeste-noroeste (290°) a 15 km/h
21	15 jul / 22:00	17.3	122.1	1,415 km al oeste-suroeste de Cabo San Lucas, BCS.	165/205	Huracán categoría II	Hacia el oeste-noroeste (295°) a 15 km/h
22	16 jul / 4:00	17.6	123.1	A 1,375 km al suroeste de Cabo San Lazaro, BCS.	165/205	Huracán categoría II	oeste-noroeste (300°) a 17 km/h
23	16 jul / 10:00	17.8	123.9	1,565 km al oeste-suroeste de Cabo San Lucas, B.C.S.	165/205	Huracán categoría II	oeste-noroeste (290°) a 17 km/h

24	16 jul / 16:00	18.0	124.9	1,655 km al oeste- suroeste de Cabo San Lucas, BCS.	185/225	Huracán categoría III	Hacia el oeste- noroeste (285°) a 17 km/h
25	16 jul / 22:00	18.2	125.8	1,735 km al oeste- suroeste de Cabo San Lucas, BCS.	165/205	Huracán categoría II	Hacia el oeste- noroeste (285°) a 15 km/h
26	17 jul / 10:00	18.3	127.4	1,890 km al oeste- suroeste de Los Cabos, BCS.	155/195	Huracán categoría II	oeste (280°) a 15 km/h
27	17 jul / 16:00	18.3	128.3	1,980 km al oeste- suroeste de Cabo San Lucas, BCS.	150/185	Huracán categoría I	Hacia el oeste (275°) a 15 km/h
28	18 jul / 04:00	18.5	130.2	2,165 km al oeste de Cabo San Lucas, BCS.	130/155	Huracán categoría I	Oeste (275°) a 17 km/h

**EL SIGUIENTE AVISO SE EMITIRÁ A LAS 16:15 h (TIEMPO DEL CENTRO), O ANTES, SI OCURREN CAMBIOS SIGNIFICATIVOS.**

**Pronosticador:** Marco A. Lugo Garduño

**Revisó:** Marco A. Lugo Garduño